



**Compressori d'aria a pistoni, accessori
ed utensili pneumatici**

Catálogo/Listino prezzi 2005

**Piston air compressors, accessories
and pneumatic tools**

Catalogue/Price list 2005



Blue Line

La Blue Line rappresenta il top della ricca produzione di qualità Abac, sintesi della pluriennale esperienza nel settore dell'aria compressa professionale e industriale. Questi compressori sono stati progettati appositamente per essere gli strumenti ideali di lavoro per il professionista, l'artigiano e la piccola industria. Curati in ogni più piccolo particolare, sono arricchiti di soluzioni tecniche che rispondono alle esigenze del cliente finale e ne semplificano l'utilizzo quotidiano. Costruiti per durare nel tempo, combinano la potenza della macchina alla tradizionale efficienza di rendimento dei compressori Abac.

The Blue Line represents the best quality air compressor in this sector and is a result of Abac's long-term experience in the production of heavy duty professional air compressors.

The compressors in the Blue Line have been specifically designed for hard work and are the ideal tool for the professional and for small industry. Attention to detail and enhanced technical features provide for ease of use and long lasting performance.



Blue Line

Vento Silent OM200



Facile da trasportare grazie alla razionalizzazione ed alla distribuzione dei componenti ed alla maniglia integrata nel gruppo pompante
Easy to carry, with it's integral handle and convenient arrangement



Ingombro ridotto, il gruppo oilfree senza manutenzione permette di trasportare il compressore in qualsiasi posizione

Compact, oil-less and maintenance free compressor pump providing ease of handling and no risk of oil leakage, even when positioned on it's side



Gruppo pompante silenzioso a 4 poli, solo 66 decibel (misurato a 4 metri), senza problemi di spunto anche a basse temperature
Quiet 4 pole compressor motor, with low noise levels 66 dB(A) at 4 mt, with easy starting even at low temperatures



Stabile in fase di lavoro per l'appoggio sulle ventose fisse
Stable operation thanks to the use of suction feet



Vento Silent

Modello Model	Codice Code	Gruppo Pump	Serbatoio Tank Lt	Aria asp. Air displac. l/min CFM	Potenza Power HP kW	N° giri RPM	Volt/Hz	Press. Max Max Press. bar psi	Dimensioni Size mm	Peso Weight kg lbs	Consegna Delivery gg./day	Prezzo € Price €
Vento Silent OM200	A2BB104	OM200 SILENT OILLESS	6	130 4,6	1 0,7	1450	230/50	8 116	530x210x540	15 33,1	In stock	320,25

Compressori coassiali oilless

Oilfree direct drive compressors

25

Vento Rollcage OM195

Leggero da sollevare e da trasportare grazie alla razionalizzazione ed alla distribuzione dei componenti ed alla maniglia con impugnatura in gomma
Lightweight and portable design, easy to carry using the rubber handle



Tutti i componenti sono totalmente protetti dalla struttura tubolare in ferro a "Roll Bar"

Totally protected by the "Roll Bar" design



Blue Line



Ganci per avvolgere il cavo di alimentazione ed il tubo in gomma (non compreso)

Brackets to hold the air hose and electric cable (hose not included)

Gruppo pompante oilfree senza problemi di spunto anche a basse temperature, non richiede manutenzione e permette di trasportare il compressore in qualsiasi posizione
Oil free pump, low start up current, also at low temperatures, maintenance free, can be carried also on its side



Vento Roll Cage

Modello Model	Codice Code	Gruppo Pump	Serbatoio Tank Lt	Aria asp. Air displac. l/min CFM	Potenza Power HP kW	N° giri RPM	Volt/Hz	Press. Max Max Press. bar psi	Dimensioni Size mm	Peso Weight kg lbs	Consegna Delivery gg./day	Prezzo € Price €
Vento Roll Cage OM195	8213885BLU	OM195 OILLESS	6	180 6,4	1,5 1,1	3400	230/50	8 116	460x450x450	15 33,1	In stock	340,00

Compressori coassiali oilless

Oilfree direct drive compressors

Blue Line

Silverstone OM231



Maniglia fissa per un agevole trasporto sia sollevato che trascinato sulle ruote

Fixed handle for maximum portability using either the wheels or by lifting



Gruppo di grande potenza oilless senza manutenzione permette di trasportare il compressore in qualsiasi posizione

Powerfull, oil-less and maintenance free compressor, providing ease of handling and no risk of oil leakage, even when positioned on it's side



Compatto e di ingombro ridotto, tutti i componenti sono protetti dalla struttura tubolare in ferro

Lightweight and compact with all components protected by a tubular frame

Stabile in fase di lavoro per l'appoggio sulle ventose fisse

Stable operation thanks to the use of suction feet



Silverstone OM231

Modello Model	Codice Code	Gruppo Pump	Serbatoio Tank Lt	Aria asp. Air displac. l/min CFM	Potenza Power HP kW	N° giri RPM	Volt/Hz	Press. Max Max Press. bar psi	Dimensioni Size mm	Peso Weight kg lbs	Consegna Delivery gg./day	Prezzo € Price €
Silverstone OM231	A3BC404	OM231 OILLESS	10	230 8,1	2 1,5	2850	230/50	8 116	420x360x700	18 39,7	In stock	350,00

Pole Position Plus OM231



Gancio incorporato per cavo elettrico e per appoggio accessori (non compresi)
Cable and accessories (not included) holding bracket

Pannello di controllo centralizzato con indicazioni dei comandi e degli indicatori di facile lettura
Centralized control panel with easy to read gauges



Blue



Maniglia lunga con impugnatura in gomma e ruote di grande diametro per un facile trasporto, piede fisso con ventosa per una migliore stabilità in fase di lavoro
Long Handle with rubber grip and large wheels for easier transportation, static suction foot for better stability when running



Arrotolatore integrato nel serbatoio e tubo in gomma di 5 metri compreso
Integrated hose reel with 5 mt. Hose

Pole Position Plus OM231

Modello Model	Codice Code	Gruppo Pump	Serbatoio Tank Lt	Aria asp. Air displac. l/min CFM	Potenza Power HP kW	N° giri RPM	Volt/Hz	Press. Max Max Press. bar psi	Dimensioni Size mm	Peso Weight kg lbs	Consegna Delivery gg./day	Prezzo € Price €
Pole Position Plus OM231	A3CC404BLU	OM231 OILLESS	24	230 8,1	2 1,5	2850	230/50	8 116	600x255x570	25 55,1	In stock	360,00

Blue Line

Vento Rollcage F1 241



Tutti i componenti sono totalmente protetti dalla struttura tubolare in ferro a "Roll Bar"
All components totally protected by tubular "Roll Bar"

Facile da sollevare e da trasportare grazie alla razionalizzazione ed alla distribuzione dei componenti ed alla maniglia con impugnatura in gomma
Lightweight and portable design, easy to carry using the rubber handle



Ganci per avvolgere il cavo di alimentazione ed il tubo in gomma (non compreso)
Brackets to hold the air hose and electric cable (hose not included)

Gruppo lubrificato per impiego intensivo con convogliatore ed alettature della testa per un migliore raffreddamento ed un'alta efficienza di funzionamento
Heavy duty lubricated pump for heavy-duty use with finned head and cooling shroud, for efficient cooling and high efficiency



Vento Rollcage

Modello Model	Codice Code	Gruppo Pump	Serbatoio Tank Lt	Aria asp. Air displac. l/min CFM	Potenza Power HP kW	N° giri RPM	Volt/Hz	Press. Max Max Press. bar psi	Dimensioni Size mm	Peso Weight kg lbs	Consegna Delivery gg./day	Prezzo € Price €
Vento Rollcage F1 241	8213911BLU	F1 241	6	240 8,4	2 1,5	2850	230/50	8 116	460x450x450	20 66,1	In stock	370,00

Portable Rollcage D4



Gruppo lubrificato per impiego intensivo con convogliatore ed alettature della testa per un migliore raffreddamento ed un'alta efficienza di funzionamento

Heavy duty lubricated pump for heavy-duty use with finned head and conveyer, for better cooling and high work efficiency



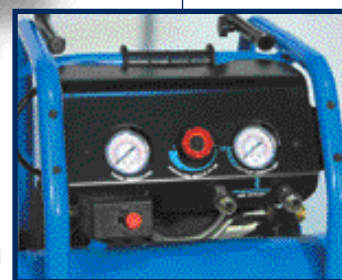
Maniglia estensibile per facilitare il trasporto e per ridurre l'ingombro in fase lavoro, maniglia fissa con impugnatura in gomma per il sollevamento

Extendible handle for ease of transport and reduce compressor size during use, additional fixed handle with rubber grip to lift compressor



Tutti i componenti sono totalmente protetti dalla struttura tubolare in acciaio a "Roll Bar"

All components totally protected by tubular pipe "Roll Bar"



Comandi centralizzati nel pannello di controllo con indicazioni dei comandi e degli indicatori, doppia uscita dell'aria (regolata e diretta)

Centralized control panel with clear and easy to use controls and gauges, double air output (regulated and direct)

Blue Line

Portable Rollcage D4

Modello Model	Codice Code	Gruppo Pump	Serbatoio Tank Lt	Aria asp. Air displac. l/min CFM	Potenza Power HP kW	N° giri RPM	Volt/Hz	Press. Max Max Press. bar psi	Dimensioni Size mm	Peso Weight kg lbs	Consegna Delivery gg./day	Prezzo € Price €
Portable Rollcage D4	8213883BLU	D4	10	280 9,9	3 2,2	2850	230/50	10 145	480x510x550	30 66,1	In stock	440,00

Compressori coassiali lubrificati

Lubricated direct drive compressors

Blue Line

Silverstone F1 241



Gruppo pompante da 10 bar (solo versione F1 260) lubrificato per impiego intensivo con convogliatore ed alettature della testa per un migliore raffreddamento ed un'alta efficienza di funzionamento
10 Bar operating pressure (on F1/260 models), with lubricated pump and high efficiency cooling suitable for heavy duty use



Maniglia fissa per un agevole trasporto sia sollevato che trascinato sulle ruote
Fixed handle, for easy carrying either by wheels or lifting



Compatto e di ingombro ridotto, tutti i componenti sono protetti dalla struttura tubolare in ferro
Lightweight and compact, all components protected by tubular frame



Stabile in fase di lavoro per l'appoggio sulle ventose fisse
Stable operation thanks to the use of suction feet



Silverstone

Modello Model	Codice Code	Gruppo Pump	Serbatoio Tank Lt	Aria asp. Air displac. l/min CFM	Potenza Power HP kW	N° giri RPM	Volt/Hz	Press. Max Max Press. bar psi	Dimensioni Size mm	Peso Weight kg lbs	Consegna Delivery gg./day	Prezzo € Price €
Silverstone F1 241	6SBC404	F1 241	10	240 8,4	2 1,5	2850	230/50	8 116	420x360x700	18 39,7	In stock	352,48
Silverstone F1 260	75BC4G4	F1 260	10	260 9,1	2,5 1,8	2850	230/50	10 145	420x360x700	18 39,7	In stock	395,86

Compressori coassiali lubrificati

Lubricated direct drive compressors

31

Hockenheim F1 260 10 bar



Gruppo pompante da 10 bar (solo versione F1 260 e D4) lubrificato per impiego intensivo con convogliatore ed alettature della testa per un migliore raffreddamento ed un'alta efficienza di funzionamento
 10 Bar operating pressure (on F1/260 models), with lubricated pump and high efficiency cooling suitable for heavy duty use



Maniglia fissa per un agevole trasporto
 Fixed handle, for easy carrying



Compatto e di ingombro ridotto, tutti i componenti sono protetti dalla struttura tubolare in ferro
 Lightweight and compact, all components protected by tubular pipe



Stabile in fase di lavoro per l'appoggio sulle ventose fisse
 Stable operation thanks to the use of suction feet

Blue Line

Hockenheim

Modello Model	Codice Code	Gruppo Pump	Serbatoio Tank Lt	Aria asp. Air displac. l/min CFM	Potenza Power HP kW	N° giri RPM	Volt/Hz	Press. Max Max Press. bar psi	Dimensioni Size mm	Peso Weight kg lbs	Consegna Delivery gg./day	Prezzo € Price €
Hockenheim 241	6SXV404	F1 241	24	240 8,4	2 1,5	2850	230/50	8 116	420x640x770	19 42	In stock	374,17
Hockenheim 260	75XV4G4	F1 260	24	260 9,1	2,5 1,8	2850	230/50	10 145	420x640x770	19 42	In stock	406,70
Hockenheim D4	1NXV4G4	D4	24	280 9,9	3 2,2	2850	230/50	10 145	420x640x770	19 42	In stock	430,00

Compressori coassiali lubrificati

Lubricated direct drive compressors

Blue Line

Pole Position Plus F1 241



Gancio incorporato per cavo elettrico e per attacco accessori
Cable and accessories holding bracket

Pannello di controllo centralizzato con indicazioni dei comandi e degli indicatori di facile lettura, doppia uscita dell'aria (regolata e diretta)
Centralized control panel with clear and easy to use controls and gauges, double air output (regulated and direct)



Arrotolatore integrato nel serbatoio e tubo in gomma di 5 metri compreso
Integrated hose reel with 5 mt. Hose included



Maniglia lunga con impugnatura in gomma e ruote in gomma di grande diametro per un facile trasporto, piede fisso con ventosa per una migliore stabilità in fase di lavoro
Long Handle with rubber grip and large tyres for easier carrying, with suction foot for better stability when in use



Pole Position Plus

Modello Model	Codice Code	Gruppo Pump	Serbatoio Tank Lt	Aria asp. Air displac. l/min CFM	Potenza Power HP kW	N° giri RPM	Volt/Hz	Press. Max Max Press. bar psi	Dimensioni Size mm	Peso Weight kg lbs	Consegna Delivery gg./day	Prezzo € Price €
Pole Position Plus F1 241	6SCC404BLU	F1 241	24	240 8,4	2 1,5	2850	230/50	8 116	600x255x590	28 61,7	In stock	360,00
Pole Position Plus F1 260	75CC4G4BLU	F1 260	24	260 9,1	2,5 1,8	2850	230/50	8 116	600x255x590	29 64	In stock	390,00
Pole Position Plus D4	1NCC504BLU	D4	24	280 9,9	3 2,2	2850	230/50	10 145	600x255x590	30 66,1	In stock	420,00

Montecarlo Plus D4



Gruppo lubrificato adatto ad un impiego intensivo con collettore alettato per il raffreddamento dell'aria in uscita per un alta efficienza di funzionamento
Heavy duty lubricated pump for heavy-duty use with finned head and after cooler, for better cooling and high work efficiency



Gancio incorporato per cavo elettrico e per attacco accessori
Cable and accessories holding bracket



Pannello di controllo centralizzato con indicazioni dei comandi e degli indicatori di facile lettura con gancio incorporato per cavo elettrico e per attacco accessori, doppia uscita dell'aria (regolata e diretta)
Centralized control panel with clear and easy to use controls and gauges, double air output (regulated and direct), with bracket support for electric cable and accessory fittings



Maniglia lunga con impugnatura in gomma e ruote in gomma di grande diametro per un facile trasporto, doppio piede fisso posteriore ed assetto ribassato per una migliore stabilità in fase di lavoro
Long Handle with rubber grip and large tyres for easier carrying, with double rear foot for better stability when in use



Arrotolatore integrato nel serbatoio e tubo in gomma di 5 metri compreso
Integrated hose reel including 5 mt. Hose

Montecarlo Plus

Modello Model	Codice Code	Gruppo Pump	Serbatoio Tank Lt	Aria asp. Air displac. l/min CFM	Potenza Power HP kW	N° giri RPM	Volt/Hz	Press. Max Max Press. bar psi	Dimensioni Size mm	Peso Weight kg lbs	Consegna Delivery gg./day	Prezzo € Price €
Montecarlo Plus F1 241	6SDC404BLU	F1 241	50	240 8,4	2 1,5	2850	230/50	8 116	810x300x680	37 81,5	In stock	440,00
Montecarlo Plus F1 260	75DC4G4BLU	F1 260	50	260 9,1	2,5 1,8	2850	230/50	8 116	810x300x680	38 83,7	In stock	470,00
Montecarlo Plus D4	1NDC504BLU	D4	50	280 9,9	3 2,2	2850	230/50	10 145	810x300x680	39 86	In stock	500,00

Compressori coassiali bicilindrici lubrificati

Lubricated direct drive V cylinder compressors

Blue Line

GV 34/24 PCM3



Gruppo lubrificato bicilindrico coassiale di grande potenza adatto ad un impiego intensivo
Lubricated 'V' type high performer pump for intensive use



Compatto e di ingombro ridotto
Lightweight and compact



Riduttore di pressione con filtro a tazza su uscita regolata
Pressure regulator with filter on regulated outlet



Maniglia con impugnatura in gomma e ruote in gomma gonfiabili per un facile trasporto su qualsiasi terreno, piedi fissi con ventosa per una migliore stabilità in fase di lavoro

Handle with rubber grip and large tyres for easier carrying, and fitted with suction feet for stability when in use



Ventola totalmente protetta di grande diametro per un'alta efficienza di raffreddamento e per una migliore resa
Fully enclosed large fan for high efficiency cooling and better output

GV 34/24 PCM3

Modello Model	Codice Code	Gruppo Pump	Serbatoio Tank Lt	Aria asp. Air displac. l/min CFM	Potenza Power HP kW	N° giri RPM	Volt/Hz	Press. Max Max Press. bar psi	Dimensioni Size mm	Peso Weight kg lbs	Consegna Delivery gg./day	Prezzo € Price €
GV 34/24 PCM3	3BXV514BLU	GV34	24	340 12,0	3 2,2	1450	230/50	10 145	490x640x810	50 110,2	40	790,00

Compressori lubrificati bicilindrici coassiali

Lubricated direct drive V cylinder compressors

35

GV 34/11+11



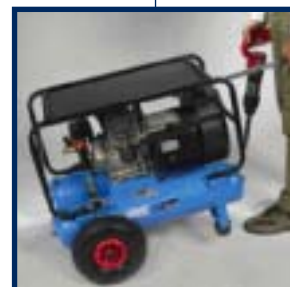
Gruppo lubrificato bicilindrico coassiale di grande potenza ed adatto ad un impiego intensivo
Powerful lubricated direct drive 'V' type pump, suitable for intensive use



Tutte le parti meccaniche totalmente protette dalla struttura, robusto piano di appoggio superiore con tappetino in gomma antiscivolo
All mechanical parts are fully enclosed, complete with robust upper tray with non-slip surface



Riduttore di pressione con filtro a tazza su uscita regolata, uscita diretta con attacco a baionetta xpress per martelli pneumatici
Pressure regulator with filter on regulated outlet. Direct outlet for maximum pressure fitted with quick release coupling



Maniglia estensibile con impugnatura in gomma per un facile trasporto
Extendable handle with rubber grip for easy carrying



Ruote gonfiabili di grande diametro per una facile movimentazione in tutte le condizioni di terreno, piedi fissi in gomma per una migliore stabilità in fase di lavoro
Large, inflatable tyres for easy carrying on uneven surfaces, rubber feet for better stability when in use

Blue Line

GV 34/11+11 CM3

Modello Model	Codice Code	Gruppo Pump	Serbatoio Tank Lt	Aria asp. Air displac. l/min CFM	Potenza Power HP kW	N° giri RPM	Volt/Hz	Press. Max Max Press. bar psi	Dimensioni Size mm	Peso Weight kg lbs	Consegna Delivery gg./day	Prezzo € Price €
GV 34/11+11 CM3	8119160	GV34	22	340 12,0	3 2,2	1450	230/50	10 145	650x790x670	67 147,7	In stock	1.140,00

Compressori lubrificati bicilindrici coassiali

Lubricated direct drive V cylinder compressors

Blue Line

GV 34/100



Gruppo lubrificato bicilindrico coassiale di grande potenza ed adatto ad un impiego intensivo

Lubricated, direct drive V powerful pump suitable for intensive use



Ventola totalmente protetta di grande diametro per un'alta efficienza di raffreddamento e per una migliore resa
Large cooling fan provides efficient cooling and is fully enclosed by a protective guard



Maniglia, ruote in gomma di grande diametro e terza ruota pivotante per un facile trasporto
Handle, and large rubber tyres and jockey wheel for easy carrying



GV 34

Modello Model	Codice Code	Gruppo Pump	Serbatoio Tank Lt	Aria asp. Air displac. l/min CFM	Potenza Power HP kW	N° giri RPM	Volt/Hz	Press. Max Max Press. bar psi	Dimensioni Size mm	Peso Weight kg lbs	Consegna Delivery gg./day	Prezzo € Price €
GV 34/50 CM3	3BDC514	GV34	50	340 12,0	3 2,2	1450	230/50	10 145	820x410x800	54 119,0	40	840,00
GV 34/100 CM3	3BFC514	GV34	100	340 12,0	3 2,2	1450	230/50	10 145	1000x415x900	77 169,7	40	990,00

Compressori lubrificati bicilindrici coassiali

Lubricated direct drive V cylinder compressors

37

Workshop Jobber GV 34



Barra porta utensili pneumatici
(utensili non inclusi)
*Tool storage facility
(tools not included)*



Pannello di controllo
centralizzato con
indicazioni dei comandi
e degli indicatori di facile
lettura, doppia uscita
dell'aria (regolata e diretta)
*Centralized control
panel with clear and
easy to use controls
and gauges, double
air output (regulated
and direct)*



Appoggio su quattro piedi fissi
(di cui due con ventose)
per una migliore stabilità
in fase di lavoro, ruote per
la movimentazione
*Fitted with 4 feet support
(2 suction feet) for greater stability
when in use. The fitted wheels allow
the machine to be moved easily*



Ganci avvolgicavo elettrico
integrati
*Integrated electrical
cable holder*

Blue Line

Workshop Jobber GV 34

Modello Model	Codice Code	Gruppo Pump	Serbatoio Tank Lt	Aria asp. Air displac. l/min CFM	Potenza Power HP kW	N° giri RPM	Volt/Hz	Press. Max Max Press. bar psi	Dimensioni Size mm	Peso Weight kg lbs	Consegna Delivery gg./day	Prezzo € Price €
Workshop Jobber GV 34	8117032	GV34	100	340 12,0	3 2,2	1450	230/50	10 145	610x790x1220	88 194,0	In stock	1.200,00

Compressori bicilindrici a trasmissione a cinghia

Belt driven twin cylinder compressors

Blue Line

B2800/27 CM2/CT2



Gruppo pompante con cilindro in ghisa, ventola di grande diametro e convogliatore a protezione di tutte le parti in movimento e per una migliore efficienza di raffreddamento

Compressor pump with cast iron cylinder, large flywheel and robust plastic shroud that protects all moving parts and provides improved cooling efficiency



Arrotolatore integrato nel serbatoio e tubo in gomma di 5 metri **(solo fino a 100 litri)**
Integral hose reel fitted to the receiver with 5 mt hose included (up to 100 lt)



Maniglia con impugnatura in gomma, ruote di grande diametro per un facile trasporto

Rubber gripped handle with large wheels, allow easy maneuvering



Arrotolatore integrato nel serbatoio e tubo in gomma di 5 metri compreso **(solo fino a 100 litri)**
Integral hose reel fitted to the receiver with 5 mt hose included (up to 100 lt)



B2800/50 CM2/CT2

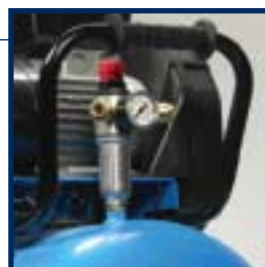
B2800

Modello Model	Codice Code	Gruppo Pump	Serbatoio Tank Lt	Aria asp. Air displac. l/min CFM	Potenza Power HP kW	N° giri RPM	Volt/Hz	Press. Max Max Press. bar psi	Dimensioni Size mm	Peso Weight kg lbs	Consegna Delivery gg./day	Prezzo € Price €
B2800/27 Plus CM2 mec 80	28CC404BLU	B2800	27	254 9,0	2 1,5	1250	230/50	10 145	830x370x710	39 86,0	In stock	670,00
B2800/27 Plus CT2 mec 80	28CC441BLU	B2800	27	254 9,0	2 1,5	1250	400/50	10 145	830x370x710	39 86,0	In stock	700,00
B2800/50 Plus CM2 mec 80	28DC404BLU	B2800	50	254 9,0	2 1,5	1250	230/50	10 145	870x370x780	48 105,8	In stock	740,00
B2800/50 Plus CT2 mec 80	28DC441BLU	B2800	50	254 9,0	2 1,5	1250	400/50	10 145	870x370x780	48 105,8	In stock	770,00

Compressori bicilindrici a trasmissione a cinghia

Belt driven twin cylinder compressors

39



Riduttore di pressione
con doppia uscita
*Twin outlet pressure
regulator*



Arrotolatore integrato
nel serbatoio e tubo
in gomma di 5 metri
(solo fino a 100 litri)
*Integral hose reel fitted
to the receiver with
5 mt hose included
(up to 100 lt)*

B2800/100 CM2/CT2

Ventola di grande diametro
e convogliatore in plastica robusta
a protezione di tutte le parti
in movimento e per una migliore
efficienza di raffreddamento
*Large flywheel and robust plastic
shroud that protects all moving
parts and provides improved
cooling efficiency*



Maniglia con impugnatura
in gomma, ruote di
grande diametro e terza
ruota pivotante per
un facile trasporto
*Rubber gripped handle
with large wheels and
jockey wheel, allow easy
maneuvering*

B2800/150 CM2/CT2

B2800

Modello Model	Codice Code	Gruppo Pump	Serbatoio Tank Lt	Aria asp. Air displac. l/min CFM	Potenza Power HP kW	N° giri RPM	Volt/Hz	Press. Max Max Press. bar psi	Dimensioni Size mm	Peso Weight kg lbs	Consegna Delivery gg./day	Prezzo € Price €
B2800/100 Plus CM2 mec 80	28FC404BLU	B2800	100	254 9,0	2 1,5	1250	230/50	10 145	1070x370x820	62 136,6	In stock	800,00
B2800/100 Plus CT2 mec 80	28FC441BLU	B2800	100	254 9,0	2 1,5	1250	400/50	10 145	1070x370x820	62 136,6	In stock	830,00
B2800/150 CM2 mec 80	28HC404BLU	B2800	150	254 9,0	2 1,5	1250	230/50	10 145	1380x420x870	85 187,3	40	900,00
B2800/150 CT2 mec 80	28HC441BLU	B2800	150	254 9,0	2 1,5	1250	400/50	10 145	1380x420x870	85 187,3	40	930,00
B2800/200 CM2 mec 80	28LC404BLU	B2800	200	254 9,0	2 1,5	1250	230/50	10 145	1500x440x980	96 211,6	40	985,00
B2800/200 CT2 mec 80	28LC441BLU	B2800	200	254 9,0	2 1,5	1250	400/50	10 145	1500x440x980	96 211,6	40	1.020,00

Blue Line

B2800B/150 CM3/CT3



Gruppo pompante con cilindro in ghisa per una lunga durata, collettore alettato per il raffreddamento dell'aria compressa in entrata nel serbatoio

Compressor pump with cast iron cylinder and finned after cooler to cool the compressed air before entry into the receiver



Ventola di grande diametro e riparo cinghia in plastica robusta a protezione di tutte le parti in movimento e per una migliore efficienza di raffreddamento

Large flywheel and robust plastic shroud that protects all moving parts and provides improved cooling efficiency



Riduttore di pressione con doppia uscita
Twin outlet pressure regulator

Maniglia con impugnatura in gomma, ruote di grande diametro e terza ruota pivotante per un facile trasporto

Rubber gripped handle with large wheels and jockey wheel for easy maneuvering



B2800B

Modello Model	Codice Code	Gruppo Pump	Serbatoio Tank Lt	Aria asp. Air displac. l/min CFM		Potenza Power HP kW		N° giri RPM	Volt/Hz	Press. Max Max Press. bar psi		Dimensioni Size mm	Peso Weight kg lbs		Consegna Delivery gg./day	Prezzo € Price €
B2800B/50 CM3 mec 80	28DC504	B2800B	50	320	11,3	3	2,2	1570	230/50	10	145	870x370x780	48	105,8	40	921,87
B2800B/50 CT3 mec 80	28DC541	B2800B	50	320	11,3	3	2,2	1570	400/50	10	145	870x370x780	48	105,8	40	948,99
B2800B/100 CM3 mec 80	28FC504	B2800B	100	320	11,3	3	2,2	1570	230/50	10	145	1070x370x820	69	152,1	In stock	948,99
B2800B/100 CT3 mec 80	28FC541	B2800B	100	320	11,3	3	2,2	1570	400/50	10	145	1070x370x820	69	152,1	In stock	976,10
B2800B/150 CM3 mec 80	28HC504	B2800B	150	320	11,3	3	2,2	1570	230/50	10	145	1380x420x870	85	187,3	In stock	1.014,05
B2800B/150 CT3 mec 80	28HC541	B2800B	150	320	11,3	3	2,2	1570	400/50	10	145	1380x420x870	85	187,3	In stock	1.041,18
B2800B/200 CM3 mec 80	28LC504	B2800B	200	320	11,3	3	2,2	1570	230/50	10	145	1500x440x980	96	211,6	In stock	1.079,13
B2800B/200 CT3 mec 80	28LC541	B2800B	200	320	11,3	3	2,2	1570	400/50	10	145	1500x440x980	96	211,6	In stock	1.106,24

Compressori bicilindrici a trasmissione a cinghia

Belt driven twin cylinder compressors

41

B3800/200 CM3/CT3



Gruppo pompante con cilindro in ghisa per una lunga durata, controllo visivo del livello dell'olio

Compressor pump with cast iron cylinder and fitted with oil sight glass

Ventola di grande diametro e riparo cinghia in plastica robusta a protezione di tutte le parti in movimento e per una migliore efficienza di raffreddamento

Large flywheel and robust plastic shroud that protects all moving parts and provides improved cooling efficiency



Riduttore di pressione con doppia uscita
Twin outlet pressure regulator

Maniglia con impugnatura in gomma, ruote di grande diametro e terza ruota pivotante per un facile trasporto

Rubber grip handle, large wheels and jockey wheel for easy transport



Blue Line

B3800

Modello Model	Codice Code	Gruppo Pump	Serbatoio Tank Lt	Aria asp. Air displ. l/min CFM	Potenza Power HP kW	N° giri RPM	Volt/Hz	Press. Max Max Press. bar psi	Dimensioni Size mm	Peso Weight kg lbs	Consegna Delivery gg./day	Prezzo € Price €
B3800/100 CM3	36FC504	B3800	100	387 13,7	3 2,2	1100	230/50	10 145	1000x420x900	69 152,1	In stock	1.052,02
B3800/100 CT3	36FC541	B3800	100	387 13,7	3 2,2	1100	400/50	10 145	1000x420x900	69 152,1	In stock	1.079,13
B3800/150 CM3	36HC504	B3800	150	387 13,7	3 2,2	1100	230/50	10 145	1380x420x950	85 187,3	In stock	1.117,09
B3800/150 CT3	36HC541	B3800	150	387 13,7	3 2,2	1100	400/50	10 145	1380x420x950	85 187,3	In stock	1.144,20
B3800/200 CM3	36LC504	B3800	200	387 13,7	3 2,2	1100	230/50	10 145	1500x440x980	96 211,6	In stock	1.176,74
B3800/200 CT3	36LC541	B3800	200	387 13,7	3 2,2	1100	400/50	10 145	1500x440x980	96 211,6	In stock	1.198,43
B3800/270 CM3	36NC504	B3800	270	387 13,7	3 2,2	1100	230/50	10 145	1520x595x1160	154 339,4	40	1.274,35
B3800/270 CT3	36NC541	B3800	270	387 13,7	3 2,2	1100	400/50	10 145	1520x595x1160	154 339,4	40	1.301,47

Compressori bicilindrici a trasmissione a cinghia

Belt driven two cylinder compressors

Blue Line

B3800B/270 CT4



Gruppo pompante con cilindro in ghisa per una lunga durata, collettore alettato per il raffreddamento dell'aria compressa in entrata nel serbatoio, controllo visivo del livello dell'olio
Compressor pump with cast iron cylinder, finned after cooler to cool the air going into the receiver, oil sight glass



Ventola di grande diametro e riparo cinghia in plastica robusta a protezione di tutte le parti in movimento e per una migliore efficienza di raffreddamento
Large flywheel and robust plastic shroud that protects all moving parts and provides improved cooling efficiency



Riduttore di pressione con doppia uscita
Twin outlet pressure regulator



Maniglia con impugnatura in gomma, ruote di grande diametro e terza ruota pivotante per un facile trasporto
Rubber grip handle, large wheels and jockey wheel for easy transport

B3800B

Modello Model	Codice Code	Gruppo Pump	Serbatoio Tank Lt	Aria asp. Air displac. l/min CFM	Potenza Power HP kW	N° giri RPM	Volt/Hz	Press. Max Max Press. bar psi	Dimensioni Size mm	Peso Weight kg lbs	Consegna Delivery gg./day	Prezzo € Price €
B3800B/200 CT4	36LC601	B3800B	200	476 16,8	4 3	1400	400/50	10 145	1500x450x1100	125 275,5	In stock	1.409,93
B3800B/200 FT4	36LN605	B3800B	200	476 16,8	4 3	1400	400/50	10 145	1500x450x1100	125 275,5	40	1.366,54
B3800B/270 CT4	36NC601	B3800B	270	476 16,8	4 3	1400	400/50	10 145	1520x590x1150	154 339,4	In stock	1.512,95
B3800B/270 FT4	36NN605	B3800B	270	476 16,8	4 3	1400	400/50	10 145	1520x590x1150	154 339,4	40	1.464,15

Compressori doppio stadio bicilindrici a trasmissione a cinghia

Belt driven two stage two cylinder compressors

43

B4900/200 CT4



Gruppo pompante doppio stadio con cilindro in ghisa per una lunga durata, con circuito di raffreddamento dell'aria tra i due stadi, controllo visivo del livello dell'olio

Two stage compressor pump with cast iron cylinder for longer life, inter cooler between the two stages, oil sight glass



Ventola di grande diametro e riparo cinghia in plastica robusta a protezione di tutte le parti in movimento e per una migliore efficienza di

*raffreddamento
Large flywheel and robust plastic shroud that protects all moving parts and provides improved cooling efficiency*



Riduttore di pressione con doppia uscita
Twin outlet pressure regulator

Maniglia con impugnatura in gomma, ruote di grande diametro e terza ruota pivotante per un facile trasporto
Rubber gripped handle with large wheels and jockey wheel for easy maneuvering



Blue Line

B4900

Modello Model	Codice Code	Gruppo Pump	Serbatoio Tank Lt	Aria asp. Air displac. l/min CFM	Potenza Power HP kW	N° giri RPM	Volt/Hz	Press. Max Max Press. bar psi	Dimensioni Size mm	Peso Weight kg lbs	Consegna Delivery gg./day	Prezzo € Price €
B4900/200 CT4	49LC601	B4900	200	514 18,1	4 3	1400	400/50	11 160	1500x450x1100	128 282,1	In stock	1.578,03
B4900/200 FT4	49LN605	B4900	200	514 18,1	4 3	1400	400/50	11 160	1500x450x1100	128 282,1	40	1.545,49
B4900/270 CT4	49NC601	B4900	270	514 18,1	4 3	1400	400/50	11 160	1520x595x1160	157 346,0	In stock	1.675,64
B4900/270 FT4	49NN605	B4900	270	514 18,1	4 3	1400	400/50	11 160	1520x595x1160	157 346,0	40	1.632,26

Compressori doppio stadio bicilindrici a trasmissione a cinghia

Belt driven two stage two cylinder compressors

Blue Line

B5900B/270 CT5,5



Gruppo pompante doppio stadio con cilindro in ghisa per una lunga durata, con circuito di raffreddamento dell'aria tra i due stadi, controllo visivo del livello dell'olio

Two stage compressor pump with cast iron cylinder for longer life, inter cooler between the two stages and oil sight glass



Ventola di grande diametro e riparo cinghia in plastica robusta a protezione di tutte le parti in movimento e per una migliore efficienza di raffreddamento

Large flywheel and robust plastic shroud that protects all moving parts and provides improved cooling efficiency



Riduttore di pressione con doppia uscita

Twin outlet pressure regulator

Maniglia con impugnatura in gomma, ruote di grande diametro e terza ruota pivotante per un facile trasporto

Rubber gripped handle with large wheels and jockey wheel for easy maneuvering



B5900B

Modello Model	Codice Code	Gruppo Pump	Serbatoio Tank Lt	Aria asp. Air displac. l/min CFM	Potenza Power HP kW	N° giri RPM	Volt/Hz	Press. Max Max Press. bar psi	Dimensioni Size mm	Peso Weight kg lbs	Consegna Delivery gg./day	Prezzo € Price €
B5900B/200 CT5,5	53LC701	B5900	200	653 23,1	5,5 4	1400	400/50	11 160	1585x585x1140	128 282,1	40	1.735,29
B5900B/200 FT5,5	53LN705	B5900	200	653 23,1	5,5 4	1400	400/50	11 160	1585x585x1140	128 282,1	40	1.691,91
B5900B/270 CT5,5	53NC701	B5900	270	653 23,1	5,5 4	1400	400/50	11 160	1570x590x1150	180 396,7	In stock	1.832,90
B5900B/270 FT5,5	53NN705	B5900	270	653 23,1	5,5 4	1400	400/50	11 160	1570x590x1150	180 396,7	40	1.789,52
B5900B/500 CT5,5	53TC701	B5900	500	653 23,1	5,5 4	1400	400/50	11 160	2030x680x1400	250 551,0	In stock	2.223,34
B5900B/500 FT5,5	53TN705	B5900	500	653 23,1	5,5 4	1400	400/50	11 160	2030x680x1400	250 551,0	In stock	2.179,96

Compressori doppio stadio bicilindrici a trasmissione a cinghia

Belt driven two stage two cylinder compressors

45

B6000/500 CT7,5



Gruppo pompante doppio stadio con cilindro in ghisa per una lunga durata con circuito di raffreddamento dell'aria tra i due stadi, filtro dell'aria supersilenziato, controllo visivo del livello

Two stage compressor pump with cast iron cylinder for longer life complete with intercooler between the two stages, silencing inlet filter and oil sight glass

Collettore alettato per il raffreddamento dell'aria compressa in entrata nel serbatoio
Finned after cooler to cool the air going into the receiver



Ventola di grande diametro e riparo cinghia in plastica robusta a protezione di tutte le parti in movimento e per una migliore efficienza di raffreddamento

Large flywheel and robust plastic shroud that protects all moving parts and provides improved cooling efficiency



Maniglia con impugnatura in gomma, ruote di grande diametro e terza ruota pivotante per un facile trasporto

Rubber gripped handle with large wheels and jockey wheel for easy maneuvering

Blue Line

B6000

Modello Model	Codice Code	Gruppo Pump	Serbatoio Tank Lt	Aria asp. Air displ. l/min CFM	Potenza Power HP kW	N° giri RPM	Volt/Hz	Press. Max Max Press. bar psi	Dimensioni Size mm	Peso Weight kg lbs	Consegna Delivery gg./day	Prezzo € Price €
B6000/270 CT5,5	62NC701	B6000	270	660 23,3	5,5 4	1100	400/50	11 160	1520x590x1260	205 451,8	In stock	1.952,20
B6000/500 CT5,5	62TC701	B6000	500	660 23,3	5,5 4	1100	400/50	11 160	2030x680x1400	275 606,1	In stock	2.331,79
B6000/500 FT5,5	62TN705	B6000	500	660 23,3	5,5 4	1100	400/50	11 160	2030x680x1400	275 606,1	In stock	2.277,57
B6000/270 CT7,5	62NC801	B6000	270	827 29,2	7,5 5,5	1400	400/50	11 160	1520x590x1260	210 462,8	In stock	2.212,49
B6000/270 FT7,5	62NN805	B6000	270	827 29,2	7,5 5,5	1400	400/50	11 160	1520x590x1260	210 462,8	In stock	2.169,12
B6000/500 CT7,5	62TC801	B6000	500	827 29,2	7,5 5,5	1400	400/50	11 160	2030x680x1400	280 617,1	In stock	2.602,94
B6000/500 FT7,5	62TN805	B6000	500	827 29,2	7,5 5,5	1400	400/50	11 160	2030x680x1400	280 617,1	In stock	2.548,71

Compressori doppio stadio bicilindrici a trasmissione a cinghia

Belt driven two stage two cylinder compressors

Blue Line

B7000/500 FT10



Gruppo pompante doppio stadio con cilindro in ghisa per una lunga durata con circuito di raffreddamento dell'aria tra i due stadi, controllo visivo del livello dell'olio
Two stage compressor pump with cast iron cylinder for longer life, complete with intercooler between the two stages and oil sight glass



Filtro dell'aria silenziato con sistema di apertura rapido per una agevole pulizia interna
Silencing inlet filter with quick release cover for easy cleaning



Collettore alettato per il raffreddamento dell'aria compressa in entrata nel serbatoio
Finned after cooler to cool the air going into the receiver



Ventola di grande diametro e riparo cinghia in plastica robusta a protezione di tutte le parti in movimento e per una migliore efficienza di raffreddamento
Large flywheel and robust plastic shroud that protects all moving parts and provides improved cooling efficiency, receiver tested to 1.5 times maximum working pressure



B7000

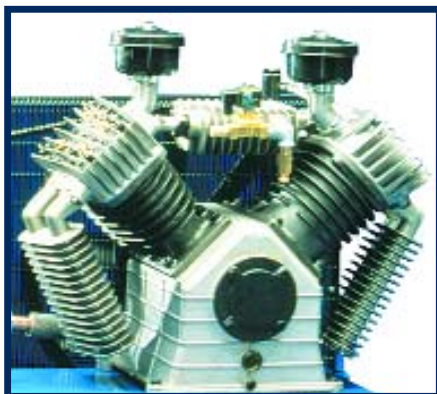
Modello Model	Codice Code	Gruppo Pump	Serbatoio Tank Lt	Aria asp. Air displac. l/min CFM	Potenza Power HP kW	N° giri RPM	Volt/Hz	Press. Max Max Press. bar psi	Dimensioni Size mm	Peso Weight kg lbs	Consegna Delivery gg./day	Prezzo € Price €
B7000/270 CT7,5	70NC801	B7000	270	1023 36,1	7,5 5,5	1100	400/50	11 160	1520x590x1260	210 462,8	40	2.657,17
B7000/270 FT7,5	70NN805	B7000	270	1023 36,1	7,5 5,5	1100	400/50	11 160	1520x590x1260	210 462,8	40	2.602,94
B7000/270 CT10	70NC901	B7000	270	1210 42,7	10 7,5	1300	400/50	11 160	1520x590x1260	220 484,9	40	2.819,85
B7000/270 FT10	70NN905	B7000	270	1210 42,7	10 7,5	1300	400/50	11 160	1520x590x1260	220 484,9	40	2.765,62
B7000/500 CT7,5	70TC801	B7000	500	1023 36,1	7,5 5,5	1100	400/50	11 160	2030x680x1400	290 639,2	In stock	3.025,92
B7000/500 FT7,5	70TN805	B7000	500	1023 36,1	7,5 5,5	1100	400/50	11 160	2030x680x1400	295 650,2	In stock	2.971,68
B7000/500 CT10	70TC901	B7000	500	1210 42,7	10 7,5	1300	400/50	11 160	2030x680x1400	295 650,2	In stock	3.199,45
B7000/500 FT10	70TN905	B7000	500	1210 42,7	10 7,5	1300	400/50	11 160	2030x680x1400	295 650,2	In stock	3.145,22
B7000/900 FT10	70RB905	B7000	900	1210 42,7	10 7,5	1300	400/50	11 160	2150x900x1660	400 881,6	40	4.175,56

Compressori doppio stadio bicilindrici a trasmissione a cinghia

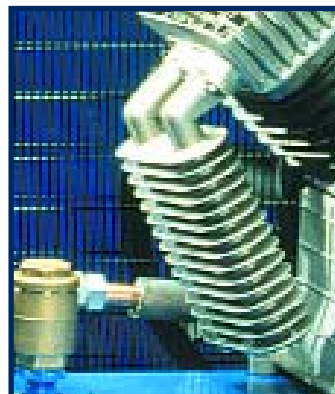
Belt driven twin stage twin cylinder compressors

47

BV8900/1000 FT25



Collettori alettati di raffreddamento dell'aria tra i due stadi e collettore alettato per il raffreddamento dell'aria compressa in entrata nel serbatoio
Inter-stage cooler between and finned after cooler to cool the air entering into the receiver



Blue Line

Gruppo pompante bicilindrico bistadio a V con cilindri in ghisa per una lunga durata
Twin cylinder, twin stage 'V' type pump, with cast iron cylinders for a longer life

Quadro elettrico di comando separato con avviatore stella triangolo
Electrical control panel with Star-Delta starter



BV8900

Modello Model	Codice Code	Gruppo Pump	Serbatoio Tank Lt	Aria asp. Air displac. l/min CFM	Potenza Power HP kW	N° giri RPM	Volt/Hz	Press. Max Max Press. bar psi	Dimensioni Size mm	Peso Weight kg lbs	Consegna Delivery gg./day	Prezzo € Price €
BV8900/1000 FT15	7PVB9X5*	BV8900	1000	2016 71,2	15 11	800	400/700	11 160	2430x930x1770	548 1207,8	40	8.350,00
BV8900/1000 FT20	7PVB9Y5*	BV8900	1000	2400 84,7	20 15	950	400/700	11 160	2430x930x1770	584 1287,1	40	9.460,00
BV8900/1000 FT25	7PVB9W5*	BV8900	1000	2770 97,8	25 18,5	1100	400/700	11 160	2430x930x1770	604 1331,2	40	9.820,00

* Avviatore stella triangolo/Star delta starter.

Compressori doppio stadio bicilindrici a trasmissione a cinghia serie Tandem

Tandem series belt driven two stage two cylinder compressors

Blue Line

B6000/500 T7,5



Ingresso dell'aria nel serbatoio da 1" separato per ogni gruppo pompante
1" Air receiver inlet for each pump

Gruppi pompanti bicilindrico bistadio con cilindri in ghisa per una lunga durata, circuito di raffreddamento dell'aria tra i due stadi, collettori alettati per il raffreddamento dell'aria compressa in entrata nel serbatoio

Twin cylinder, twin stage 'V' type pump, with cast iron cylinders for a longer life, inter-stage cooling system and finned after cooler to cool the air entering into the receiver



Filtri dell'aria silenziati con sistema di apertura rapido per una agevole pulizia interna
Silencing inlet filter with quick release cover for easy cleaning

Quadro elettrico di comando separato con avviatore stella triangolo
Electrical control panel with Star-Delta starter



Tandem

Modello Model	Codice Code	Gruppo Pump	Serbatoio Tank Lt	Aria asp. Air displac. l/min CFM		Potenza Power HP kW		N° giri RPM	Volt/Hz	Press. Max Max Press. bar psi		Dimensioni Size mm	Peso Weight kg lbs		Consegna Delivery gg./day	Prezzo € Price €
B4900/500 T4	49UC605	B4900	500	1028	36,2	4+4	3+3	1400	400/50	11	160	2070x680x1300	304	620,2	In stock	3.524,82
B5900B/500 T5,5	53UC705	B5900	500	1306	46,2	5,5+5,5	4+4	1400	400/50	11	160	2070x680x1300	350	714,0	In stock	3.877,30
B6000/500 T5,5	62UC705	B6000	500	1320	46,6	5,5+5,5	4+4	1100	400/50	11	160	2070x680x1400	400	816,0	In stock	4.115,91
B6000/500 T7,5	62UC805	B6000	500	1654	48,4	7,5+7,5	5,5+5,5	1400	400/50	11	160	2070x680x1400	410	836,4	In stock	4.473,81
B6000/900 T7,5	62RW805	B6000	900	1654	48,4	7,5+7,5	5,5+5,5	1400	400/50	11	160	2150x910x1670	500	1020,0	40	5.580,06
B7000/500 T7,5	70UC805	B7000	500	2046	72,2	7,5+7,5	5,5+5,5	1100	400/50	11	160	2070x680x1400	430	877,2	In stock	5.390,26
B7000/900 T10	70RW905	B7000	900	2420	85,4	10+10	7,5+7,5	1300	400/50	11	160	2150x910x1670	530	1081,2	40	6.670,04

Compressori doppio stadio bicilindrici a trasmissione a cinghia

Belt driven, twin stage, twin cylinder compressors

49

B7000/500 15 bar



Collettore alettato per il raffreddamento dell'aria compressa in entrata nel serbatoio e filtro dell'aria supersilenziato con sistema di apertura rapido per una agevole pulizia interna

Finned after cooler to cool the air going into the receiver, silencing inlet filter with quick release cover for easy cleaning

Ventola di grande diametro e convogliatore a protezione di tutte le parti in movimento e per una migliore efficienza di raffreddamento, serbatoio collaudato per una pressione pari a 15 volte la pressione massima di utilizzo

Large flywheel and robust plastic shroud that protects all moving parts and provides improved cooling efficiency



Gruppo pompante con cilindro in ghisa da 15 bar con circuito di raffreddamento dell'aria tra i due stadi, sistema di valvole speciali per garantire massima affidabilità e durata

Compressor pump with cast iron cylinder for longer life, complete with intercooler between the two stages

Quadro elettrico di comando separato
Electrical control panel



Blue Line

B6000/B7000 15 bar

Modello Model	Codice Code	Gruppo Pump	Serbatoio Tank Lt	Aria asp. Air displac. l/min CFM	Potenza Power HP kW	N° giri RPM	Volt/Hz	Press. Max Max Press. bar psi	Dimensioni Size mm	Peso Weight kg lbs	Consegna Delivery gg./day	Prezzo € Price €
B6000/500 15 bar	62TN868	B6000	500	570 20,1	7,5 5,5	1000	400/50	15 218	2030x680x1400	290 640	40	3.200,00
B7000/500 15 bar	70TN968	B7000	500	930 32,8	10 7,5	1000	400/50	15 218	2030x680x1400	305 672	40	3.780,00

Compressori con motore a scoppio

Petrol engine compressors

Blue Line

Motore a scoppio a benzina verde da 5,5 Hp Honda.
Dispositivo che riduce la velocità del motore per
funzionamento a vuoto

*Honda petrol engine driven compressor 5.5 HP.
Engine speed control for load off load*



Enginair 50



Uscita regolata ed uscita
diretta per edilizia
*Regulated and direct
pressure outlet for
maximum pressure*



Enginair 100

Compressori con motore a scoppio

Petrol engine compressors

51

Enginair 200

Ruote gonfiabili di grande diametro e maniglia lunga per una facile movimentazioni in tutte le condizioni di terreno
Large, pneumatic tyres for maximum portability over difficult terrain



Blue Line

Enginair 11+11



Robusta griglia metallica a protezione di tutte le parti in movimento
Robust steel guard, protects all moving parts

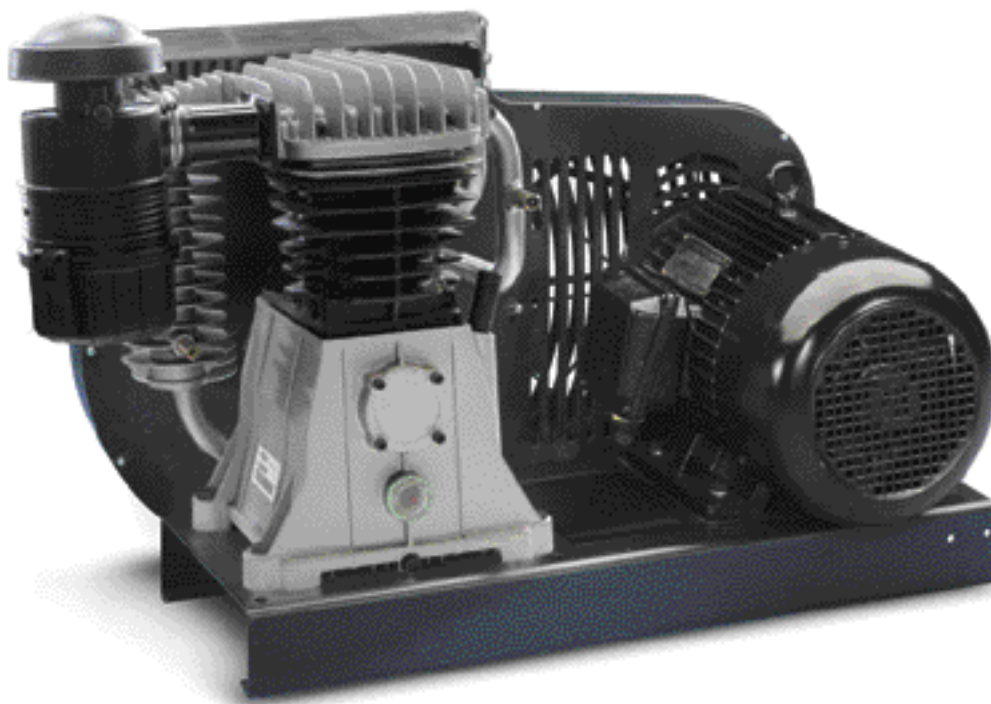
Enginair

Modello Model	Codice Code	Gruppo Pump	Serbatoio Tank Lt	Aria asp. Air displac. l/min CFM	Potenza Power HP kW	N° giri RPM	Press. Max Max Press. bar psi	Dimensioni Size mm	Peso Weight kg lbs	Consegna Delivery gg./day	Prezzo € Price €
50	8119073	B3800	50	330 11,7	5,5 4	1000	9 130	410x1000x870	73 160,8	40	2.100,00
100	8119067	B3800	100	330 11,7	5,5 4	1000	9 130	1090x420x1030	94 207,2	40	2.200,00
150	8119071	B3800	150	330 11,7	5,5 4	1000	9 130	420x1380x1080	108 238,0	40	2.290,00
200	8119072	B3800	200	330 11,7	5,5 4	1000	9 130	440x1500x1120	120 264,5	40	2.350,00
11+11	8119068	B3800	22	330 11,7	5,5 4	1000	9 130	1020x770x930	70 154,3	40	2.250,00

Compressori doppio stadio bicilindrici a cinghia su base

Baseplate belt driven two stage twin cylinder compressors

Blue Line



Base per serbatoio/*Base plate*
B6000/BS 7,5T

Basi per serbatoi/*Baseplate*

Modello Model	Codice Code	Gruppo Pump	Aria asp. Air displac.		Potenza Power		N° giri RPM	Volt/Hz	Press. Max Max Press.		Dimensioni Size	Peso Weight		Consegna Delivery	Prezzo € Price €
			I/min	CFM	HP	kW			bar	psi	mm	kg	lbs	gg./day	
B2800/BS 2M	8213060	B2800	254	9,0	2	1,5	920	230/50	10	145	1300x700x920	28	61,6	40	553.13
B2800/BS 2T	8213070	B2800	254	9,0	2	1,5	920	400/50	10	145	1300x700x920	28	61,7	40	553.13
B2800B/BS 3T	8213510	B2800B	320	11,3	3	2,2	1225	400/50	10	145	1300x700x920	37	81,5	40	629.05
B3800B/BS 4T	8213520	B3800	476	16,8	4	3	1400	400/50	10	145	1300x700x920	44	97,0	40	791.73
B5900B/BS 5,5T	8213910	B5900	653	23,1	5,5	4	1400	400/50	11	160	1100x590x800	90	198,4	40	1.089,98
B6000/BS 7,5T	8212920	B6000	827	29,2	7,5	5,5	1400	400/50	11	160	1100x590x800	120	264,5	40	1.366,54
B7000/BS 7,5T	8212630	B7000	1023	36,1	7,5	5,5	1100	400/50	11	160	1090x640x810	130	286,5	40	1.751,57
B7000/BS 10T	8212640	B7000	1210	42,7	10	7,5	1300	400/50	11	160	1090x640x810	135	297,5	40	1.854,59
B7000/BS 7,5T	8212790	B7000	1023	36,1	7,5	5,5	1100	400/700	11	160	1090x640x810	130	286,5	40	1.751,57
B7000/BS 10T	8212800	B7000	1210	42,7	10	7,5	1300	400/700	11	160	1090x640x810	135	297,5	40	1.854,59

Compressori doppio stadio bicilindrici a cinghia su base

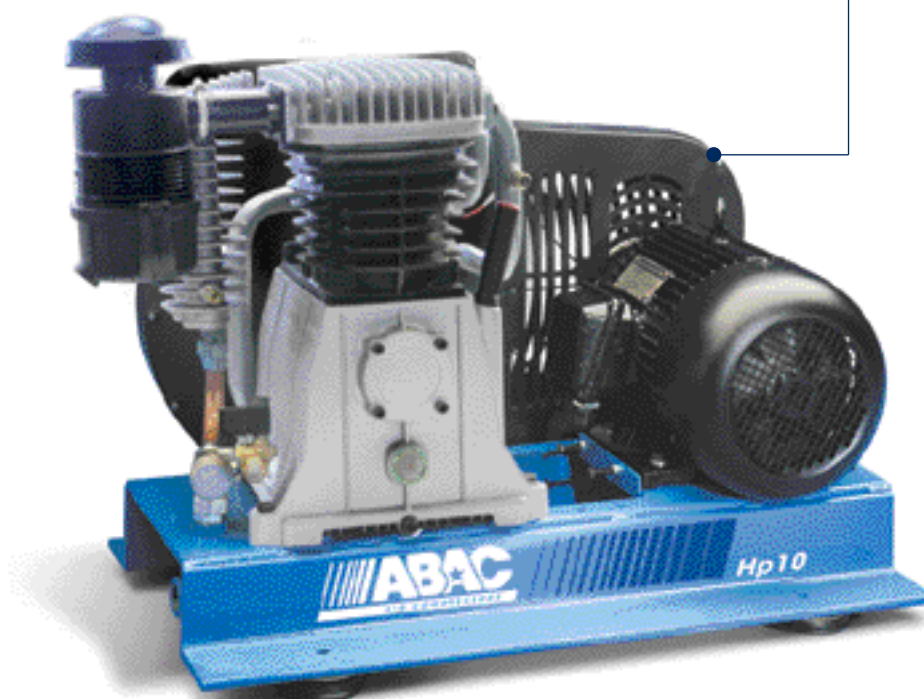
Baseplate belt driven two stage twin cylinder compressors

53



- Elettrovalvole di messa a vuoto su tutti i compressori su basi fisse (con avviamento stella/triangolo)
- Pistoni con fasce elastiche pre-rodiate per garantire sempre prestazioni ottimali
- Piastre-valvole con uso di acciaio inox speciale, ad elevatissima resistenza
- *Unload solenoid valve on all baseplates compressors with star delta starter*
- *Precision piston rings fitted to lightweight piston provide optimum performance*
- *Special stainless steel valve plate for efficiency and long life*

Blue Line



**Base fissa/Base plate
B7000/BF 10T**

Basi fisse/Baseplate

Modello Model	Codice Code	Gruppo Pump	Aria asp. Air displac.		Potenza Power		N° giri RPM	Volt/Hz	Press. Max Max Press.		Dimensioni Size	Peso Weight		Consegna Delivery	Prezzo € Price €
			l/min	CFM	HP	kW			bar	psi	mm	kg	lbs	gg./day	
B7000/BF 7,5T	8212750	B7000	1023	36,1	7,5	5,5	1100	400/700	11	160	1100x640x800	130	286,5	40	2.201,66
B7000/BF 10T	8212760	B7000	1210	42,7	10	7,5	1300	400/700	11	160	1100x640x800	135	297,5	40	2.331,80
BV8900/BF 15	8212870*	BV8900	2016	71,2	15	11	800	400/700	11	160	1600x720x1000	338	745,0	40	7.000,00
BV8900/BF 20	8212830*	BV8900	2400	84,7	20	15	950	400/700	11	160	1600x720x1000	350	771,4	40	7.800,00
BV8900/BF 25	8212840*	BV8900	2770	97,8	25	18,5	1100	400/700	11	160	1600x720x1000	358	789,0	40	8.300,00

* Incluso avviatore stella triangolo/Star delta starter included.

Blue Line



Mini 20

- n Compressori per aeropenne adatti ad uso casalingo e professionale
- n Elevatissima silenziosità
- n Robusti e durevoli
- n Dimensioni contenute
- n *Airbrush Compressor for diy and professional use*
- n *Very quiet*
- n *Robust and durable*
- n *Compact size*



Junior 30



Pro 50

Compressori per aeropenna/Silent Compressor

Modello Model	Codice Code	Serbatoio Tank Lt	Aria asp. Air displac.		Watt	Livello sonoro Noise level DBA	Press. Max Max Press.		Dimensioni Size mm	Peso Weight		Consegna Delivery gg./day	Prezzo € Price €
			l/min	CFM			bar	psi		kg	lbs		
Mini 20	9045302	1,5	20	0,7	130	38	6	87	220x470x340	18,5	40,8	In stock	570,00
Junior 30	9045303	6	30	1,1	190	40	8	116	340x340x500	18,8	41,4	In stock	650,00
Pro 50	9045306	9	50	1,8	340	43	8	116	350x350x500	24,4	53,8	In stock	910,00

**Abac aria compressa S.p.A.**

via Einaudi, 6
10070 Robassomero (To) Italy

Tel. +39 0119246400
Fax +39 0119241096
e-mail: abac@abac.it
www.abac.it

ABAC FRANCE S.A.

112, chemin de la forêt aux Martins
ZAC Briffaut Est, BP 167
26906 VALENCE Cedex 9 FRANCE
Tel +33 4 75 41 8999
Fax +33 4 75 41 8998
Email: abac-france@wanadoo.fr

ABAC DEUTSCHLAND GmbH

Nurtinger Strasse 10
73257 Köngen - DEUTSCHLAND
Tel +49 7024 802 741
Fax +49 7024 802 734
Email: info@abacdeutschland.com
www.abacdeutschland.com

ABAC IBERICA Aire Comprimido S.A.

C/ Las Arenas, 6 - Polig. Ind. Las Arenas
28320 Pinto (Madrid) - SPAIN
Tel +34 91 691 68 43
Fax +34 91 692 35 42
Email: abaciberica@teleline.es
www.abac-compresores.com

ABAC CATALUNYA S.L.

C/Barcelona, 21-23
08693 Casserres (Barcelona) - SPAIN
Tel +34 93 822 51 80
Fax +34 93 822 50 07
Email: comercial@abac-group.com
www.abac-compresores.com

ABAC LEVANTE S.L.

Camino del Puerto s/n - Pol. Ind. Catarroja
46470 Catarroja (Valencia) - SPAIN
Tel +34 96 126 05 24
Fax +34 96 126 89 30
Email: abac@ctv.es
www.abac-compresores.com

ABAC UK LTD

Unit 11, Granville way, Chaucer Industrial Park
Bicester, Oxfordshire OX26 4JT
Tel +44 1869-326 226
Fax +44 1869-326 216
Email: enquiries@abac.co.uk
www.abac.co.uk

ABAC AMERICAN IMC

1623 Cedar Line Drive
Rock Hill, South Carolina 29730 - U.S.A.
Tel +1 803 980 6570
Fax +1 803 980 5751
Email: info@abacamerican.com
www.abacamerican.com

ABAC Air Compressors (s.a)

282 Point Road
Durban 4001 - SOUTH AFRICA
Tel +27 31 368 4201
Fax +27 31 368 4514
Email: abac@lgttools.co.za
www.abacsa.co.za

ABAC-DMS Air Compressors (PTE) LTD

25 Defu Lane 9
539266 SINGAPORE
Tel +65 62813373 or +65 64636531
Fax +65 6463 8717
www.abacdms.com.sg

ABAC Air Compressors (Shanghai) Co., Ltd

No.598 ShenShi Road, Malu Town
JiaDing District, Shanghai 201801 - PRC
Tel +86 21 69156881
Fax +86 21 69156883

ABAC CHINA Hong Kong Ltd.

26th Floor, n.88 Hing Fat Street
Causeway Bay, Hong Kong
Tel +852 2807-9600
Fax +852 2522-2645

CUSTOMER SERVICE

Una struttura dedicata all'affiancamento completo nelle fasi pre- e post-vendita, dallo studio delle necessità/fattibilità, all'installazione, fino alla gestione quotidiana e la manutenzione, grazie ai suoi centri di assistenza tecnica certificati presenti su tutto il territorio nazionale.

Tel. +39 0119246465

Fax: +39 0119241096

e-mail: service@abac.it

CUSTOMER SERVICE

A full product support package is available to all of our customers throughout the world. Qualified technical advice and support is provided in strategic locations and in all major countries. Advice on installation, selection, additional equipment, maintenance management and environmental issues is available on request.

Tel. +39 0119246465

Fax: +39 0119241096

e-mail: service@abac.it

Distributore / Distributor

www.abacgroup.com

